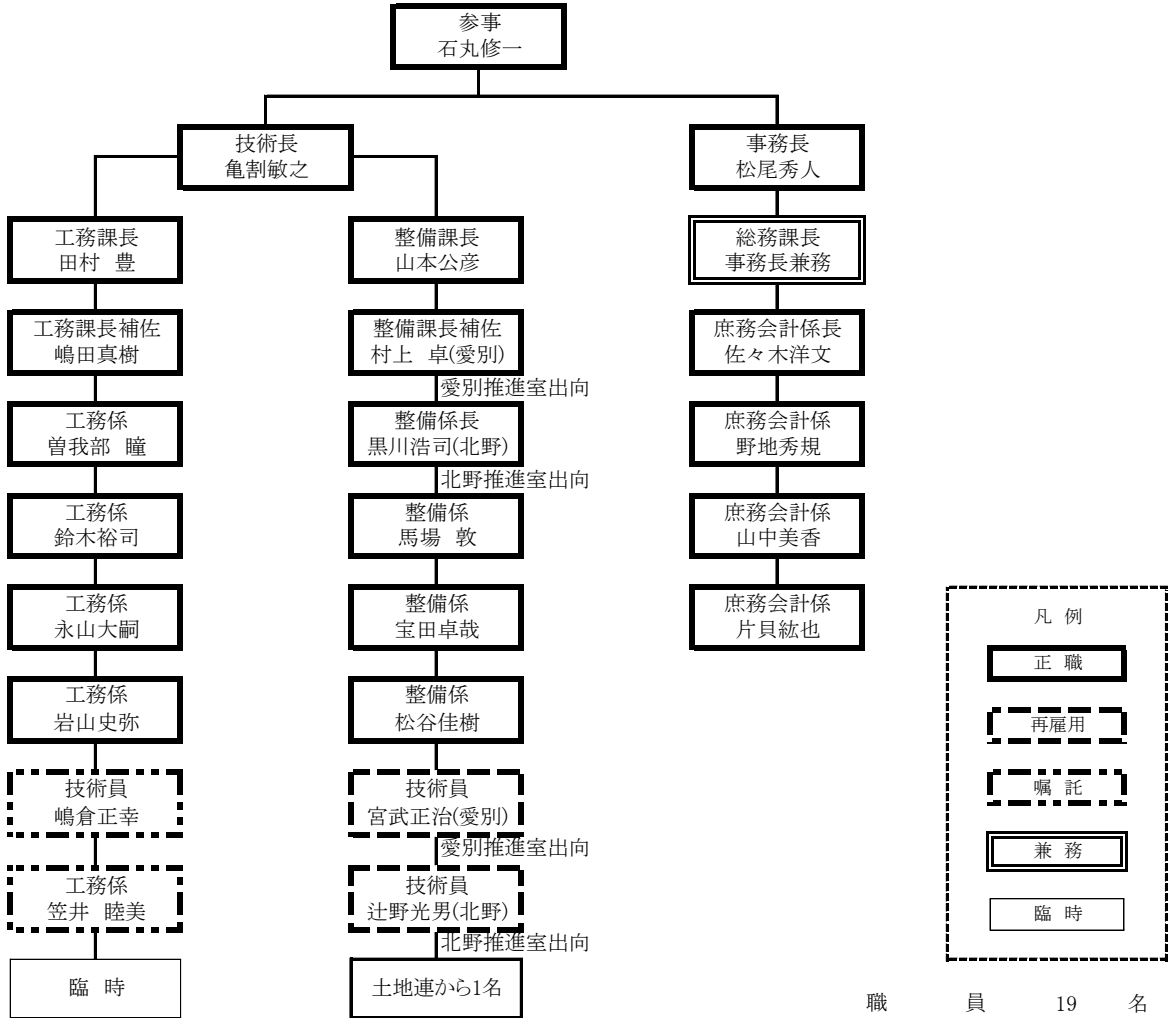


# 平成30年度大雪土地改良区職員機構図

平成30年4月1日現在



職	員	名
再	雇	19
再	用	2
嘱	託	2
臨	時	1
		24

## 【業務分担】

◎総務 賦課金 会計関係 農地異動 転用決済 JICA受入研修	◎工務 水管理 施設管理 かんがい排水事業 中山間事業 多面的機能支払関係	◎整備 国営事業 道営事業 団体営事業
--	--	------------------------------